



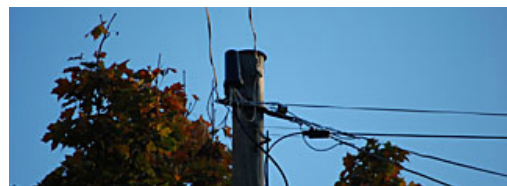
Oktober 2012

## Senaste nytt från föreningen

Medlemmar som har anmält e-postadress kommer att få tätare meddelanden om föreningens verksamhet. Tipsa gärna dina grannar om möjligheten till kommunikation via Internet.

### Öppen fiber långsam

Utbyggnaden av öppen fiber går inte som vi önskar. Det som i våras sades vara på gång vid Länsmansvägen/Riksrådsvägen/Statsrådsvägen är inte längre aktuellt. Just nu väntar Telia Operator Business på nya offerter som de hoppas blir förmånligare. Så innan nästa sommar ska vi nog inte hoppas alls.



### Sockenvägens framtid

I stadsdelsnämnden påstår man sig känna till hur överbelastad Sockenvägen är på Bagarmossens enda tillfart. Politikerna anser att framtidens transporter ska göras med kollektivtrafik. Det lär ska finnas ett beslut på Spårväg syd. Spårväg syd planeras från Kungens kurva till Flemingsberg endast, så hur det ska hjälpa människor att komma till Bagarmossen kan man undra.

Du som vill kämpa för mindre trafik på Sockenvägen, besök stadsdelsnämndens öppna möten och tala för din sak. Då får du alla politiska partiers öron, samtidigt!



### Miljövandringen inställd

2008 beslöts att det ska göras miljövandringar i vårt område för att hålla efter alltför vildsint växtlighet, i första hand. Vandringarna ska notera och påpeka olägenheter och rapportera till parkförvaltningen och enskilda fastighetsägare.

Att kontakta enskilda fastighetsägare väckte ont blod, så det har inte genomförts! Däremot har styrelsen lämnat listor på eftersatt skötsel till stadsdelsförvaltningen.

Intresset för dessa vandringar i området har varit praktiskt taget noll. Parkingenjören vill hellre att vi/du anmäler behovet genast i stället för att samla på oss. I augusti beslöt styrelsen därför att upphöra med verksamheten. Om du tycker att detta är negativt, så får du gärna höra av dej och diskutera saken.



### Nytt tält att hyra

Äntligen har vi skaffat ett nytt partytält i storlek 4 gånger 4 meter, som är tänkt att ersätta vårt äldsta tält, det som vi använder vid Valborgsbrasan.

Tältet är väldigt lätt att sätta upp. Metallkonstruktion och tak fälls upp som ett paraply och väggarna fästs med kardborreband. Man bör dock vara två personer som hjälps åt, ifall man inte har ca 5,6 meter långa armar.

Vi har ännu inte prissatt tältet, så du som genast vill hyra det får lov att kontakta styrelsen så förhandlar vi fram ett bra pris. Så får du tala om för oss om det finns några negativa egenskaper att påpeka.



Från Skarpnåcks Trädgårdsstadsförening [www.skarpnack.org](http://www.skarpnack.org), [info@skarpnack.org](mailto:info@skarpnack.org), [Facebook](https://www.facebook.com/skarpnack)  
Jan Gustavsson, [janne.o.gustavsson@tele2.se](mailto:janne.o.gustavsson@tele2.se)

Om ni har synpunkter på de e-postadresser vi använt eller annat av allmän karaktär, var vänlig meddela oss via ovanstående e-postadresser. Svara inte på detta mejl.